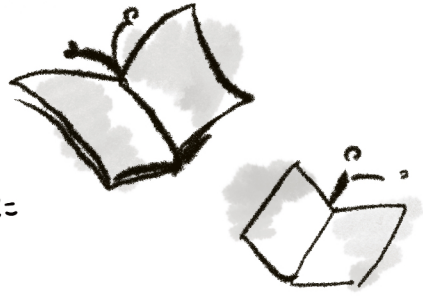


オープンデー にいろいろの種

秋の澄み渡る空の下、開校22年目の今年度は、日頃お世話になっております地域の方やシュタイナー学校を見てみたいという方々、小さな子ども達にひと体に優しいものをとを考えていらっしゃる方々など、多くの方々にご来場いただけることを楽しみに生徒教職員保護者一同でお店やパフォーマンスの準備をしています。



京田辺シュタイナー学校とは?

1994年週1回土曜日だけのクラスからはじまり

2001年に全日制が開校しました。

現在は1年生から12年生(高3)まで260名以上が通っております。

シュタイナー学校では子どもの成長段階に応じて、子どもの世界を広げながらその時期に必要なものを育てていきます。

自分の欲や利害を超え、本当に大切なこと、自分の成すべきことを選択し、実行していける人間をシュタイナーは『真に自由な人間』と呼びました。それゆえに、シュタイナー教育は『自由への教育』と呼ばれています。



オープンデーは こいつを事します。

和太鼓
演奏

10:00 オープニングセレモニー (6年生)

高等部生
による

歌とパフォーマンス
手づくり迷路
子ども達に大人気! フェイスペイント
あそぶところ
リサイクルマーケット
野菜や手作り雑貨
学びの展示(9~12年生)

プログラムは
当日変更の
可能性があります。
ご了承ください。



教職員
による

歌のプレゼント
学びの展示(1~8年生)

保護者による
トークイベント
人形劇

父親達による井戸端会議
教員と保護者と卒業生が質問にお答えします。
親子で静かな温かい時間をお過ごしください。
ワークショップ 小さなお子さんも大人も体験できます。

和太鼓演奏

14:00 クロージングセレモニー (6年生)

公式Instagram



お願いしたいこと

- 新型コロナウイルス感染予防対策へのご協力をお願い致します。
- 当日朝6時に京田辺市に警報が出た場合は中止します。学校webサイトで最新情報をご確認下さい。
- 校内には駐車場はありません。ご来場の際には公共交通機関をご利用下さい。近隣の駐車場にも数に限りがあります。(お身体が不自由な方は、事前にお問合わせ下さい。)



手づくり品・飲み物や軽食・自然食品の販売など...
授乳室、休憩室もご用意しております。

主催 NPO法人京田辺シュタイナー学校

〒610-0332 京都府京田辺市興戸南鉾立94

JR学研都市線「同志社前」より徒歩5分

近鉄京都線「興戸」より徒歩15分



NPO法人
京田辺
シュタイナー学校



WALDORF
100
LEARN TO CHANGE
THE WORLD

お問い合わせ先: openday@ktsg.jp

お申込先: 学校Webサイト <http://ktsg.jp>

お申込締切: 10月1日(土)

お申込フォーム

